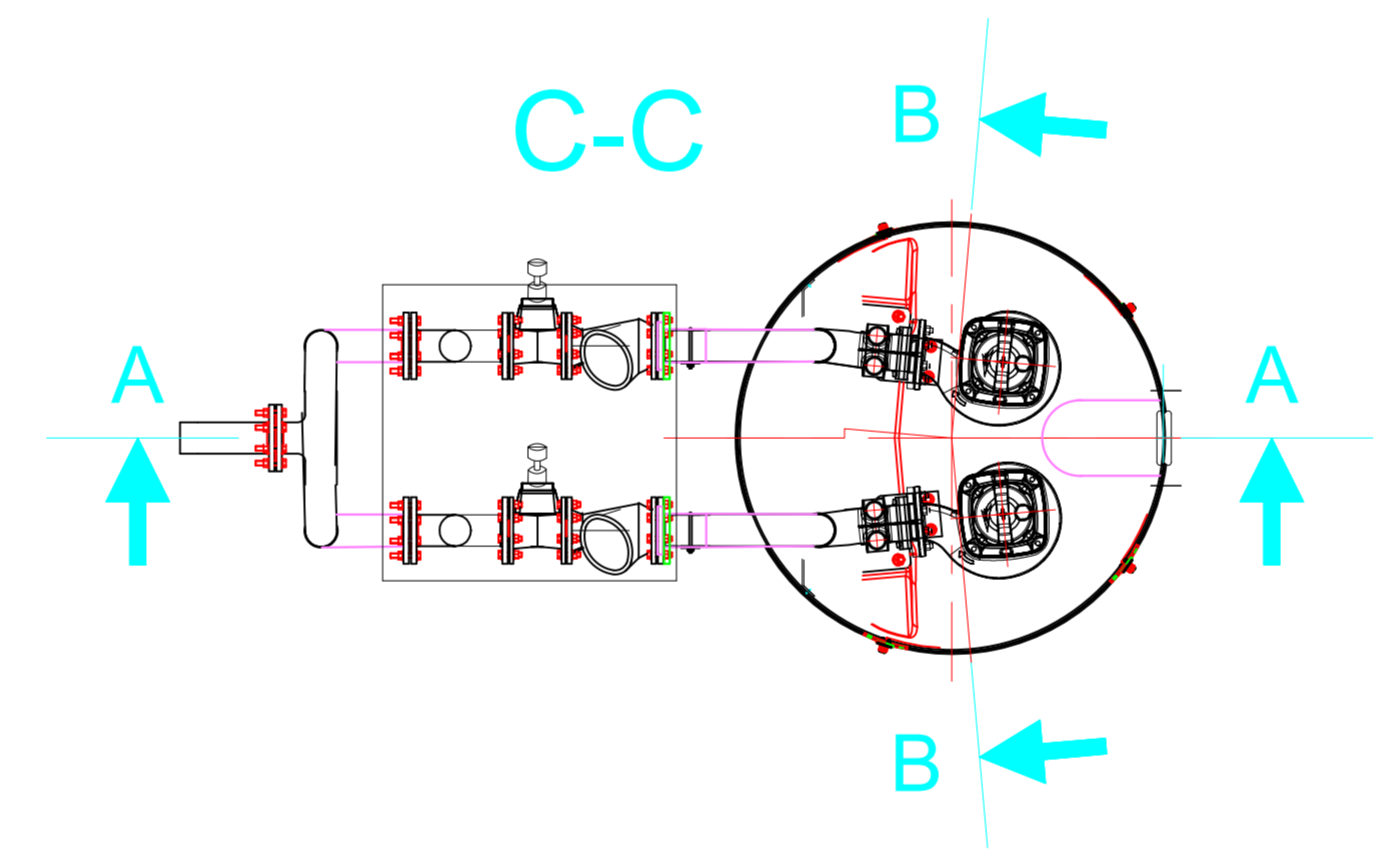
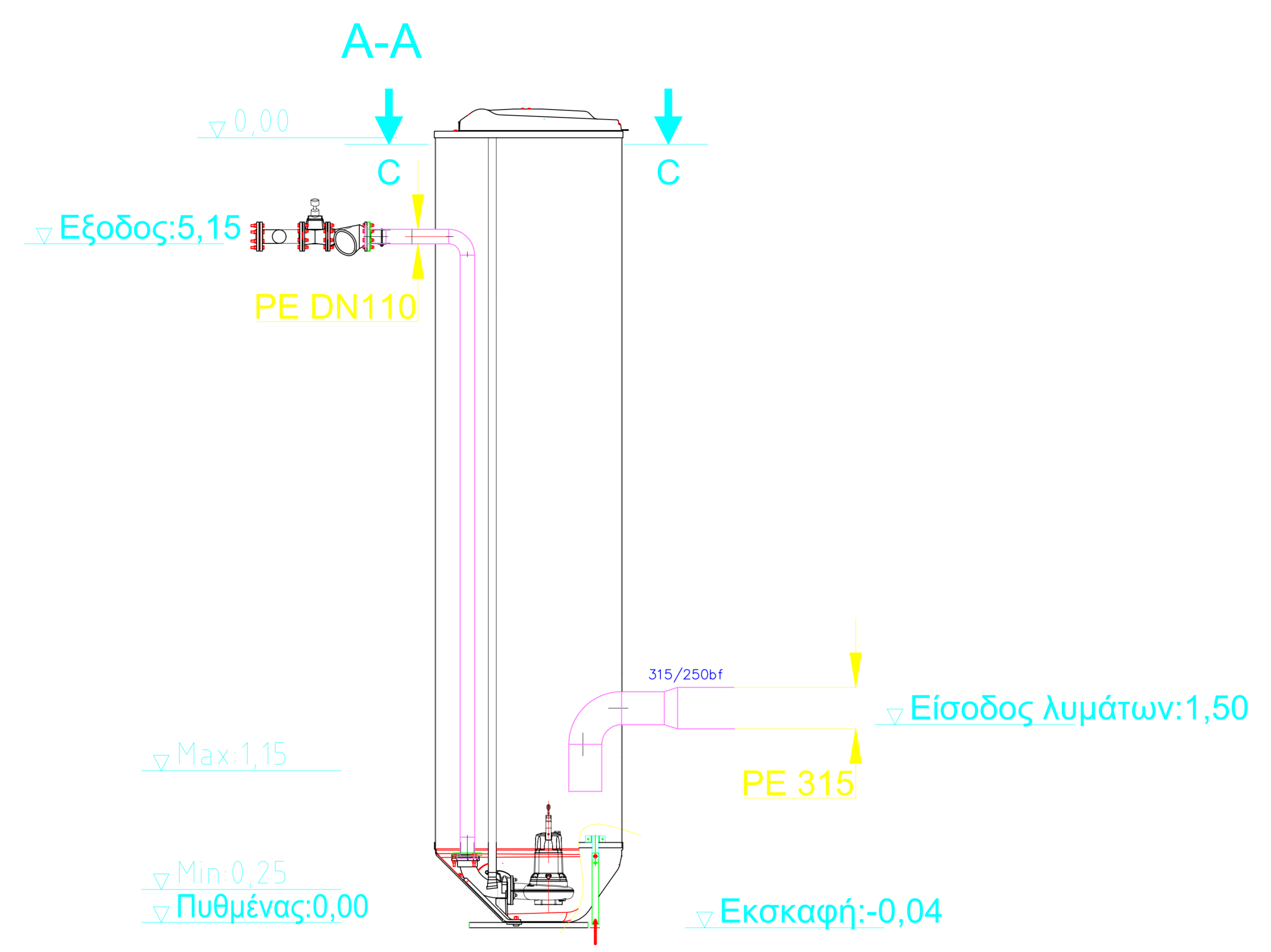
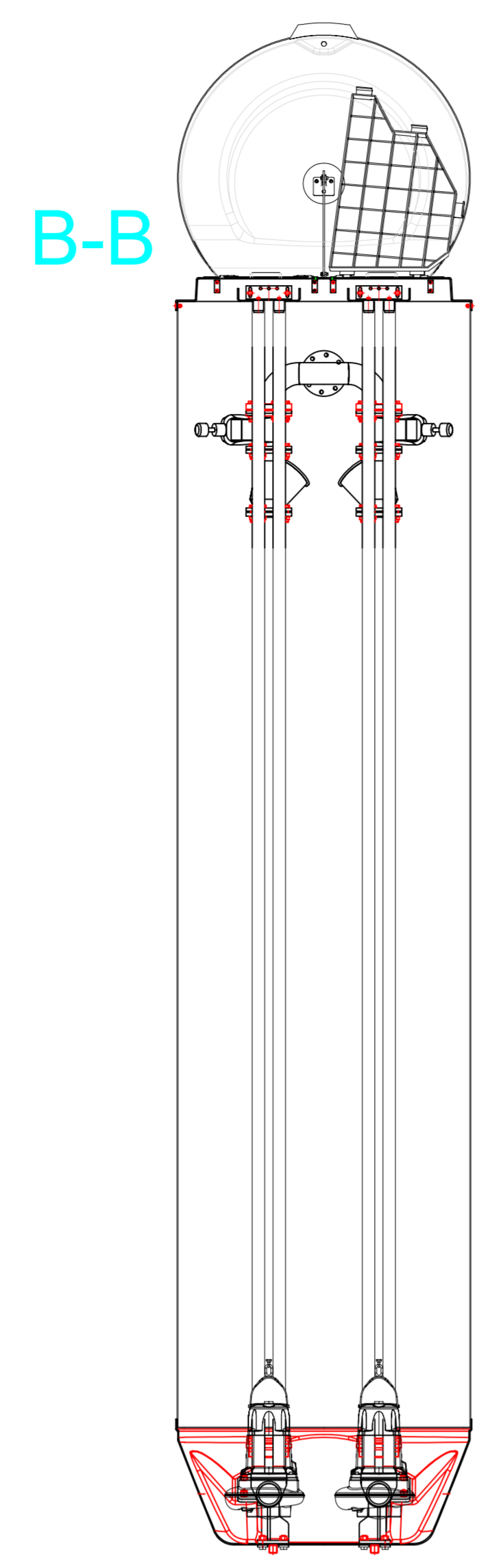


A B C D E F



SECAD™ 5.2.6.13 (5.2) Standard

Προκατασκευασμένο Αντλιοστάσιο λυμάτων	
Αριθμός αντλιών	2
Ισχύς/διάμετρος	7.3 kW - DN 100
Qm [m ³ /hour]	150
Διάμετρος υγρού θαλ.	1.400 mm
Σωλήγωση	HDPE 100
DN	110

C0

Designed by	EX approved by	Draft	Weight	A-class	M-class
Checked by	Date 26/10/2022	Denomination Τυπική διάταξη με Εξωτερικό φρεάτιο δικλείδων			Material
Drawn/Redrawn by					Blank
Applicable to					Treatment
Δ.Ε.Υ.Α. Λουτρακίου-Αγ. Θεοδώρων Τεχνική Υπηρεσία				Eργα συλλογής, άντλησης και μεταφοράς ακαθάρτων Λουτρακίου	
				Scale 1:25	
				Approval Τάσος Κ. Μαστραντωνάκης Μηχανολόγος Μηχανικός Π.Ε. Διευθυντής Τ.Υ.	Rev 79/22
				Drawing No H/M - 3	

A B C D E F